

QUELS QUE SOIENT LE SOIN ET L'ENTRETIEN À APPORTER À VOS AIDES AUDITIVES, VOUS TROUVEREZ LE BON PRODUIT DANS LA GAMME DE PRODUITS D'ENTRETIEN ENTENDRE.



VOTRE AUDIOPROTHÉSISTE ENTENDRE

Ce guide vous est offert par votre audioprothésiste Entendre, n'hésitez pas à le contacter pour en savoir plus.

Entendre RCS Versailles 481 855 419 - ENT2-GUIDECONTOUR - Janvier 2017

GUIDE D'ENTRETIEN ENTENDRE



CONTOUR
D'OREILLE BTE

VOUS VENEZ D'ACQUÉRIR UNE AIDE AUDITIVE.

Pour entretenir au mieux vos aides auditives, votre audioprothésiste Entendre vous offre ce guide. Les aides auditives sont des appareils de haute précision qui nécessitent un entretien régulier. En suivant ces instructions, vous conserverez les performances de vos aides auditives et profiterez pleinement des sons qui vous entourent.

Les audioprothésistes



www.entendre.com

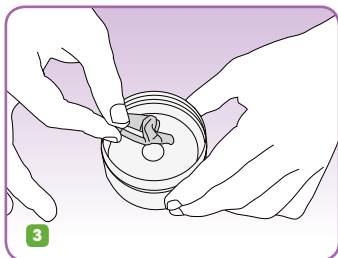
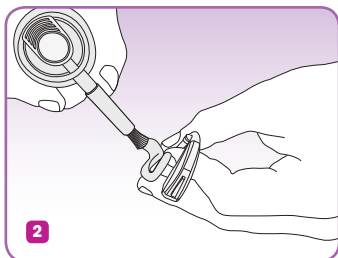
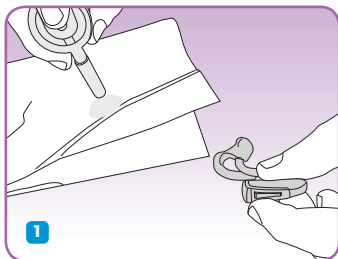
Les audioprothésistes



www.entendre.com

L'ENTRETIEN DE VOS AIDES AUDITIVES

EN 3 TEMPS



1 FOIS PAR JOUR CHAQUE SOIR



1 Utiliser le spray nettoyant sur un mouchoir en papier pour humidifier la brosse.



2 Brosser la partie de l'embout qui rentre dans l'oreille. Vous pouvez également utiliser les lingettes de nettoyage chaque soir.

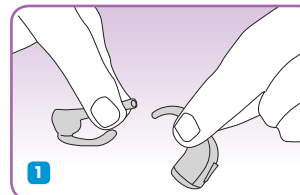
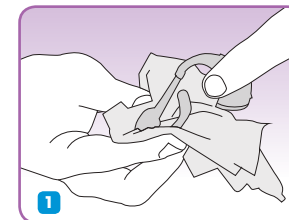


3 Ranger l'appareil éteint (ouvrir le tiroir pile) dans la boîte déshydratante pour toute la nuit, bien refermer la boîte.

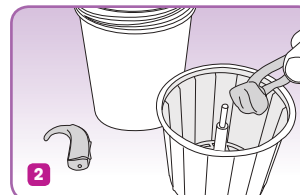
1 FOIS PAR SEMAINE



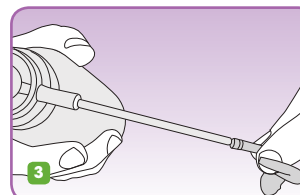
1 Nettoyer l'embout avec les lingettes de nettoyage.



1 Séparer délicatement les 2 parties de l'embout.



2 Remplir d'eau la boîte de nettoyage à embouts et mettre une pastille dedans. Placer l'embout 4 heures à l'intérieur.



3 Sortir l'embout et le sécher avec un mouchoir puis utiliser le gaz de séchage dans le tube pour enlever l'eau. Replacer délicatement l'embout.

1 FOIS PAR MOIS

⚠ NE JAMAIS METTRE L'APPAREIL SOUS L'EAU ⚠